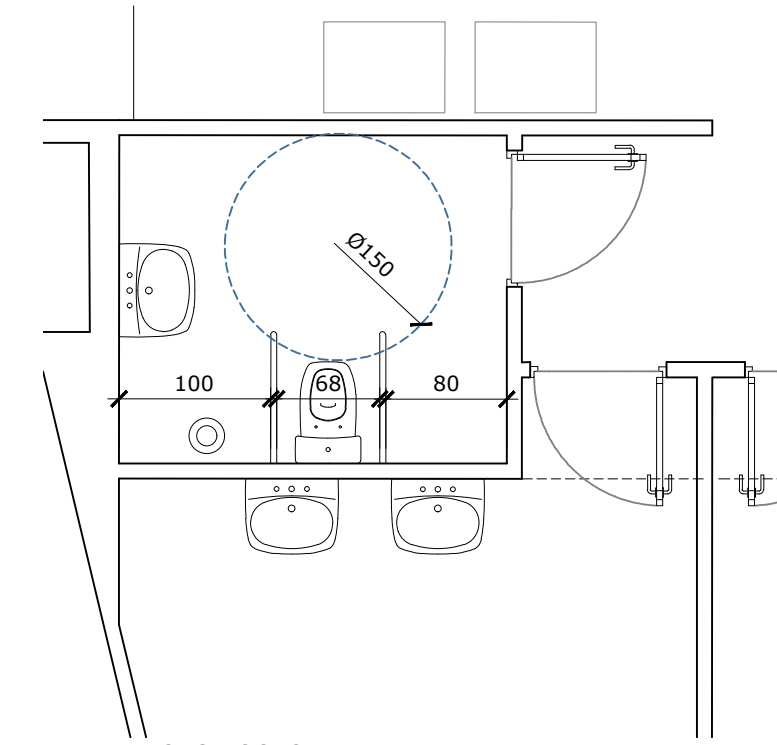
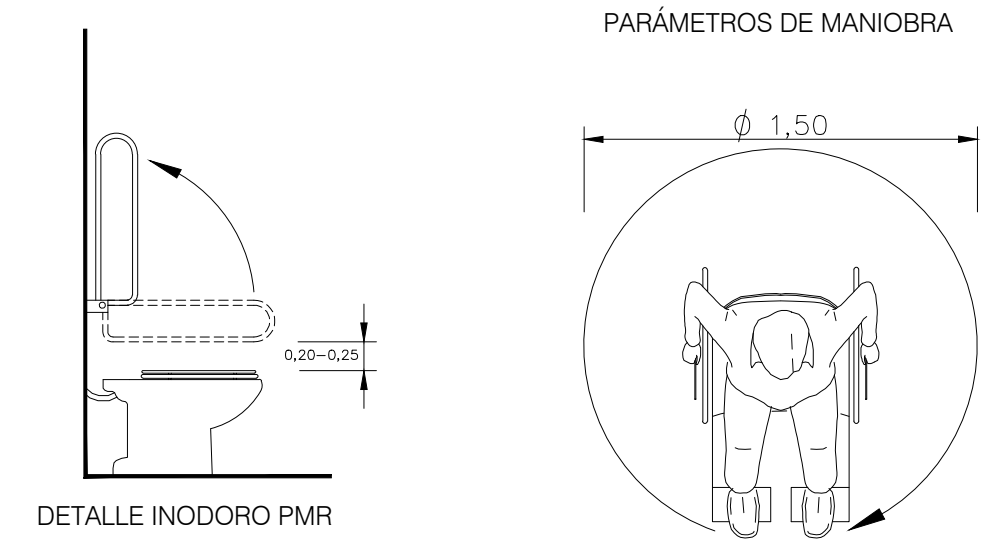


5 ASESOS ACCESIBLES

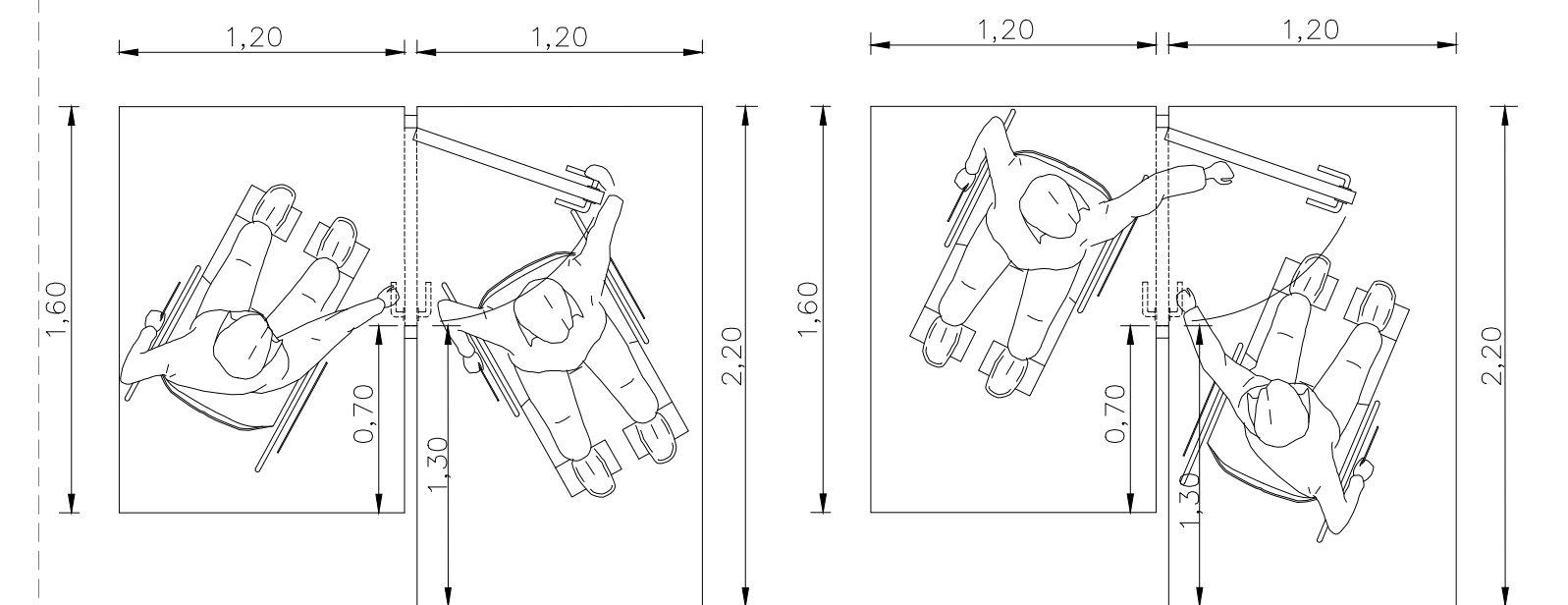
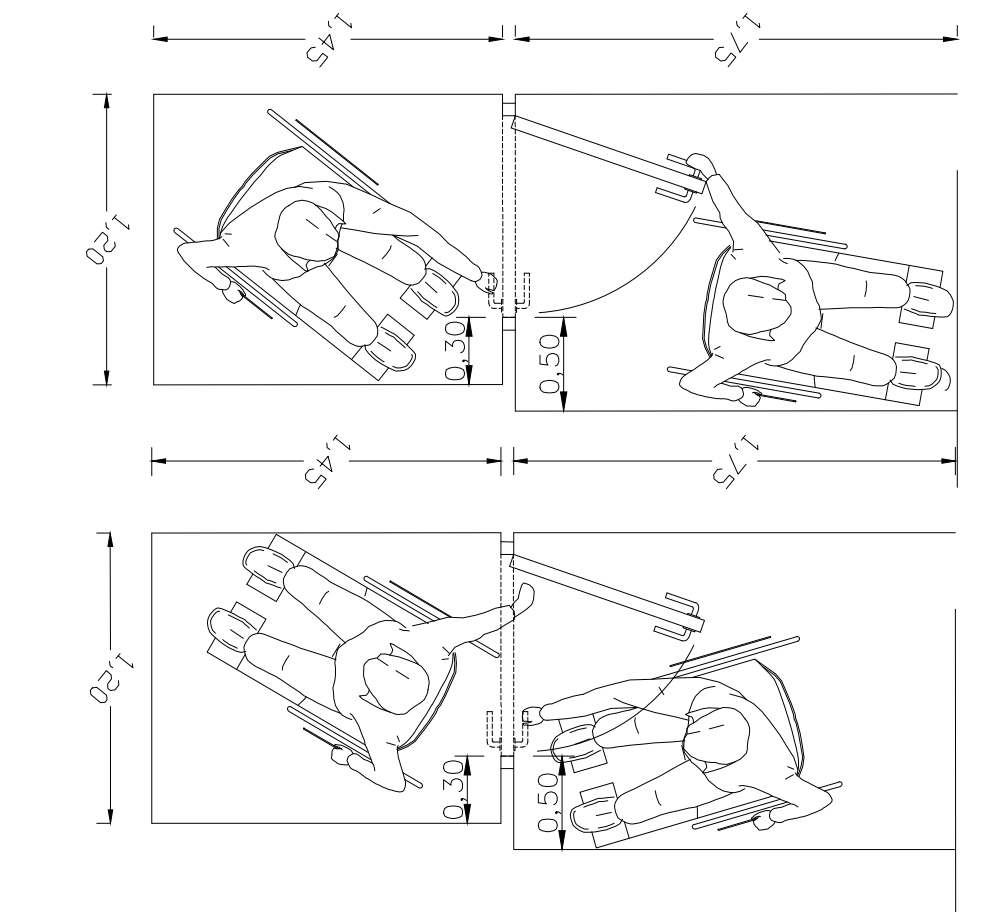
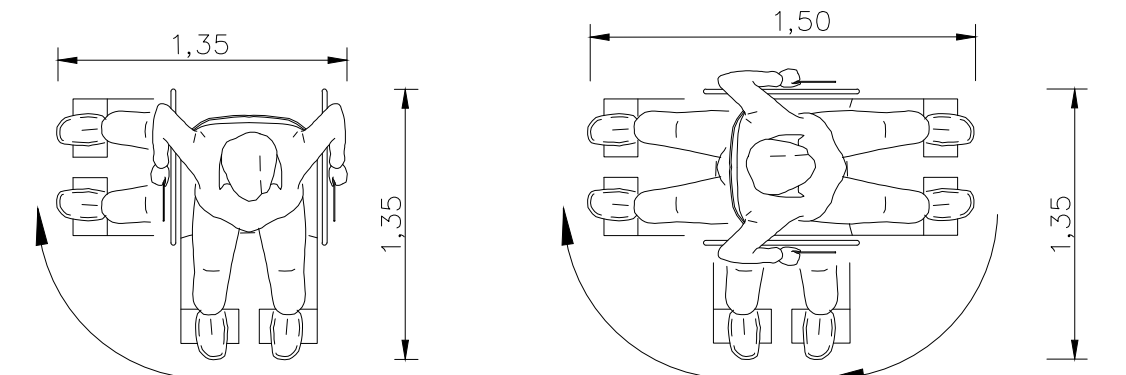


PLANTA ASEO ACCESIBLE

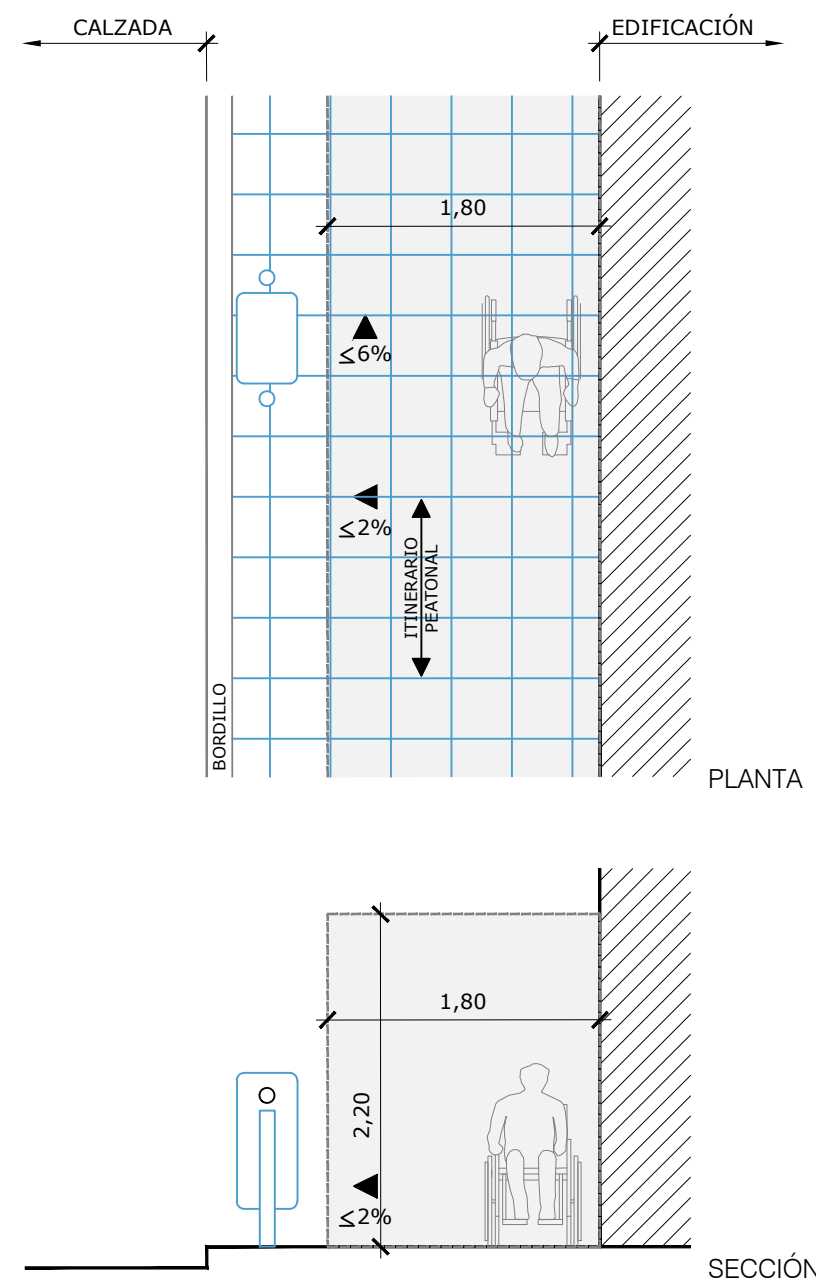
- _ Aseos accesibles ubicados en planta sótano -1
- _ Puerta de acceso con ancho de paso libre 0.80m, abatible hacia el exterior posible del núcleo accesible.
- _ Círculo libre de obstáculos diámetro 150cm para maniobrar silla de ruedas.
- _ Pavimento antideslizante en seco y mojado
- _ Grifería adaptada
- _ Borde inferior del espejo a 90cm. del suelo instalado con inclinación de 10°
- _ Asiento de inodoro a una altura entre 45 y 50cm del suelo.
- _ espacio de transferencia mínimo 120x80cm con barras de apoyo a ambos lados abatibles
- _ Altura libre debajo de lavatorio h:70cm
- _ Se colocarán carteles SIA
- _ El aseo accesible contará con sistema de llamada de auxilio en el interior.



DETALLE INODORO PMR



7 ITINERARIOS PEATONAL



_ Los itinerarios accesibles se definen como aquellos que garantizan el uso no discriminatorio y la circulación de forma autónoma y continua de todas las personas.

_ Se tiene en cuenta en la restitución de la plaza de la Luna, y en los recorridos hacia los accesos al aparcamiento.

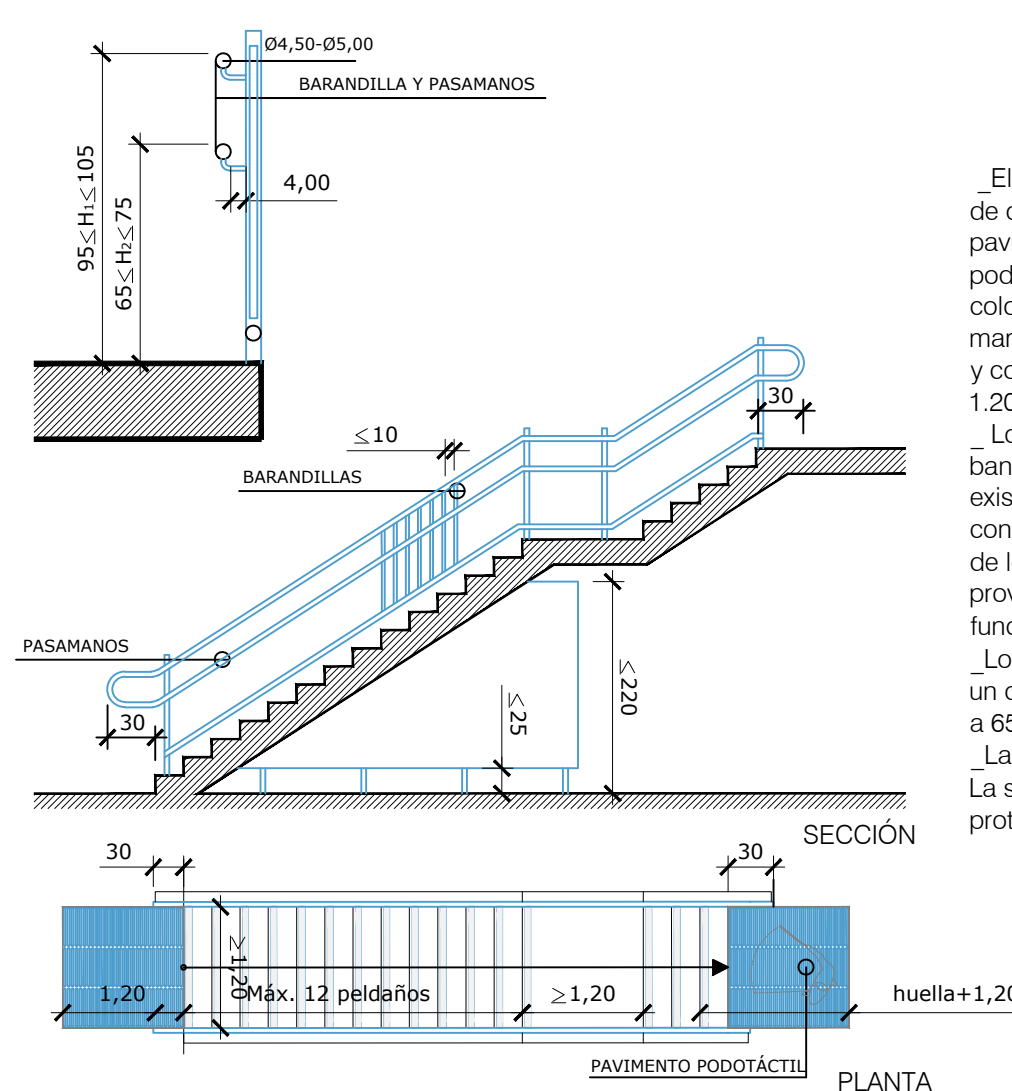
_ Pendiente longitudinal máximo 6%

_ Pendiente transversal máximo 2%

_ Para la localización de mobiliario, ajardinamiento, etc, se tendrá en cuenta que ningún objeto reducirá las dimensiones de la banda de paso que será de 1.80m.

_ La altura de la banda libre de paso será de 2.20m. Ningún objeto volado obstaculizará el espacio de dicha banda.

6 ESCALERAS



_ El acceso a las escaleras estará libre de obstáculos y se llegará con pavimento direccional, y pavimento podotáctil en el arranque y llegada colocado en sentido transversal a la marcha en todo el ancho de la escalera y con una profundidad mínima de 1.20m.

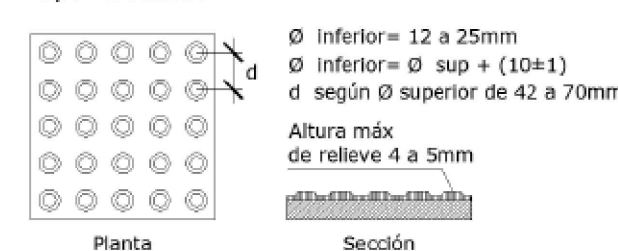
_ Los escalones estarán provistos de bandas antideslizantes en las escaleras existentes. La escalera de nueva construcción (Núcleo C) el pavimento de los escalones de granito está provisto de ranuras que cumplen la función de antideslizante.

_ Los pasamanos y barandillas tendrán un diámetro de 45-50mm y se instalarán a 65-75cm y 95-105cm respectivamente.

_ Las barandillas no serán escalables.

_ La separación de los elementos de protección será de 10cm o inferior.

Pavimento tacto-visual tipo "Botones"



Pavimento tacto-visual tipo "Acanaladura"

